



INTELLIGENTE THERAPIE, HÖHERE COMPLIANCE

Phönix 3i
Somnia 3i
System One 60 Befeuchter

HEIMCARE
Pneumologie
Neonatologie
Anästhesie
Intensivbeatmung
Schlafdiagnostik
Service
Patientenbetreuung



Medizintechnik muss intelligent sein.

Die CPAP-Therapie ist außerordentlich wirksam bei Schlafapnoe. Aber die Behandlung muss über viele Jahre vom Patienten angewendet werden. Dies treibt uns an immer wieder über Verbesserungen nachzudenken.

Intelligente Befeuchtung mit optionaler Schlauchheizung:

Somnia 3i und Phönix 3i messen die Temperatur und Feuchtigkeit der Umgebungsluft und regeln die Heizleistung aktiv, wenn sich die Umgebungstemperatur im Schlafzimmer ändert. Für eine optimale Befeuchtung ohne Kondenswasserbildung in Maske und Schlauch unter allen Umgebungsbedingungen.

Rücklaufsicherer Befeuchtertank:

Durch die einzigartige Dry-Box-Technologie wird jedes versehentliche Rücklaufen von Wasser in das Gerät verhindert und das ohne Einfluss auf das Druckverhalten. Gut für das Therapiegerät und die Sicherheit der Behandlung.

Sehr leises und angenehmes Betriebsgeräusch:

Ungestörter Schlaf auch bei höherem Druck mit aktiviertem Flex-Mechanismus. Somnia 3i und Phönix 3i setzen auch hier neue Maßstäbe.

Flex-Technologie:

C-Flex und A-Flex sind anerkannt als die wegweisenden Technologien für eine Drucksteuerung in CPAP-Geräten, die sich bei voller Wirksamkeit dem Atemzyklus physiologisch anpasst. Jetzt weiterentwickelt als C-Flex+ in Somnia 3i und Phönix 3i.





Somnia 3i

Das intelligente CPAP-System.

Flexible Druckanpassung im Atemzyklus, automatische Erkennung und Differenzierung von Atmungsstörungen, umfassende Komfortfunktionen und optional eine Atembefeuchtung in allen denkbaren Modi. Dieses CPAP denkt mit.

Phönix 3i

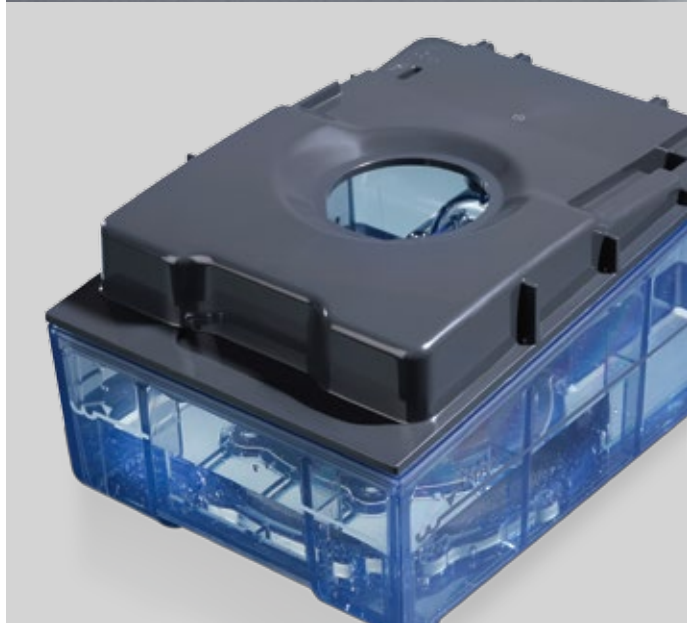
Das proaktive Auto-CPAP-Gerät.

Dieses Auto-CPAP-Gerät reagiert nicht nur sicher auf bereits eingetretene Atmungsstörungen. Durch die patentierte, proaktive Drucksteuerung wird das Auftreten obstruktiver Atmungsstörungen zu einem großen Teil von vornherein verhindert.

System One 60 Befeuchter

Das wirklich komplette Befeuchtungssystem.

Drei verschiedene Befeuchtungsmodi, optionale Schlauchheizung, patentierte Rücklaufsicherung und trotzdem einfache Handhabung. Kein anderer Befeuchter bietet dieses Leistungsspektrum.



Wichtigste technische Daten.

Abmessungen Phönix 3i, Somnia 3i	18×14×10 cm (L×B×H)
Gewicht Phönix 3i, Somnia 3i	ca. 1,5 kg inkl. Netzteil
Druckbereich	4 bis 20 hPa
Druckeinstellungsschritte	0,5 hPa
Therapiemodi	CPAP (Somnia 3i) CPAP oder Auto-CPAP (Phönix 3i)
Statische Druckgenauigkeit	Maximal ± 0,2 hPa bei 10 hPa Solldruck (mit und ohne Befeuchter)
Dynamische Druckgenauigkeit bei 8 hPa Solldruck und Frequenz 15/min	Δp 0,14 hPa (ohne Befeuchter) Δp 0,25 hPa (mit Befeuchter)
Dynamische Druckgenauigkeit bei 12 hPa Solldruck und Frequenz 15/min	Δp 0,13 hPa (ohne Befeuchter) Δp 0,19 hPa (mit Befeuchter)
Maximale Durchflussrate bei 8 hPa Solldruck	135 l/min bei 7,5 hPa Istdruck am offenen 22 mm-Ausgang
Maximale Durchflussrate bei 12 hPa Solldruck	155 l/min bei 11 hPa Istdruck am offenen 22 mm-Ausgang
Mittlerer Schalldruckpegel bei 10 hPa Therapiedruck	27,3 dB(A) (ohne Befeuchter) 26,7 dB(A) (mit Befeuchter)
Mittlerer Schalleistungspegel bei 10 hPa Therapiedruck	35,2 dB(A) (ohne Befeuchter) 34,7 dB(A) (mit Befeuchter)

System One 60 Befeuchter

Abmessungen System One 60 Befeuchter	18×14×10 cm (L×B×H)
Gewicht System One 60 Befeuchter	0,9 kg (mit leerem Wassertank)
Wasserfüllmenge	325 ml
Maximale Heizplattentemperatur	75 °C
Maximaler Druckabfall mit System One 60 Befeuchter	0,3 hPa bei 60 l/min Flussrate
Minimale Luftfeuchtigkeit bei maximaler Flussrate	10 mg H ₂ O/Liter bei 35 °C Raumtemperatur und 15 % rel. Luftfeuchte im Raum
Elektrische Leistungsaufnahme:	Wechselspannung 60 W Netzteil: 240V, 2,1A Wechselspannung 80 W Netzteil: 240V, 2,0A Gleichspannung : 12V, 6,67A
Elektrische Sicherheit:	Schutzklasse II, Typklasse BF Anwendungsteil, IP22 Tropfwasserschutz
Erfüllte Normen:	IEC 60601-1, EN 60601-1-2, EN ISO 17510-1, RTCA-D0160F, EN ISO 8185

Artikelnummern

	Artikelnummer	Hilfsmittelnummer
Somnia 3i	HL464S	14.24.20.0062
Phönix 3i	HL564S	14.24.21.0041
System One 60 Befeuchter	HL6	14.24.17.2041

CE-Kennzeichnung gemäß EG-Richtlinie 93/42/EWG. Medizinprodukt der Klasse IIa gemäß Anhang IX der EG-Richtlinie 93/42/EWG. Die technischen Daten sind vorbehaltlich technischer Änderungen.



p-10081