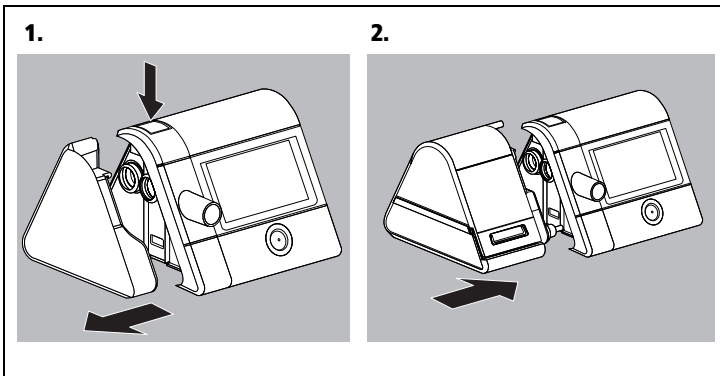


prismaAQUA



Verwendungshinweis

Der Atemluftbefeuchter prismaAQUA ist ein optional erhältliches Zubehörprodukt für die Weinmann-Therapiegeräte des Typs WM 100 TD. Detaillierte Informationen zur Bedienung des Atemluftbefeuchters finden Sie in der **Gebrauchsanweisung Ihres Therapiegerätes**. Lesen Sie die **Gebrauchsanweisung vor Inbetriebnahme** des prismaAQUA aufmerksam durch.

Consigne d'utilisation

L'humidificateur d'air prismaAQUA est un accessoire disponible en option pour les appareils de thérapie Weinmann WM 100 TD.

Vous trouverez des informations détaillées concernant l'utilisation de l'humidificateur dans la **notice d'utilisation de votre appareil de thérapie**. Veuillez lire attentivement la **notice d'utilisation avant de mettre en service** le prismaAQUA.

Nota sull'utilizzo

L'umidificatore dell'aria inalata prismaAQUA è un accessorio opzionale degli apparecchi per la terapia WM 100 TD di Weinmann. Per informazioni dettagliate sull'utilizzo dell'umidificatore dell'aria inalata consultare le **istruzioni per l'uso dell'apparecchio per la terapia**. Leggere attentamente le **istruzioni per l'uso prima di mettere in funzione** prismaAQUA.

Gebruiksmogelijkheden

De ademluchtbevochtiger prismaAQUA is een optioneel verkrijgbare accessoire voor de Weinmann therapieapparaten WM 100 TD. Gedetailleerde informatie over de bediening van de ademluchtbevochtiger vindt u in de **gebruiksaanwijzing van uw therapieapparaat**. Lees de **gebruiksaanwijzing voor de inbedrijfstelling** van de prismaAQUA aandachtig door.

Note on use

The prismaAQUA respiratory air humidifier is an optional accessory for Weinmann's WM 100 TD therapy devices. For detailed information on operating the humidifier, see the **instructions for use for your therapy device**. Read the **operating instructions through carefully before using** the prismaAQUA.

Kullanım bilgisi

Solumun havası nemlendirme cihazı prismaAQUA, WM 100 TD tipi Weinmann terapi cihazları için seçmeli temin edilebilen bir aksesuar ürünüdür. Solumun havası nemlendirme cihazının kullanımı ile ilgili detaylı bilgiler için bakınız **Terapi cihazınızın kullanma talimatı**. İlgili prismaAQUA cihazına ait **işletmeye almadan önce dikkat edilecek kullanma talimatları** itinayla okunmalıdır.

Указание по применению

Увлажнитель вдыхаемого воздуха prismaAQUA является приобретаемой отдельно в качестве опции принадлежностью для терапевтических аппаратов Weinmann типа WM 100 TD.

Подробная информация о порядке пользования увлажнителем вдыхаемого воздуха приводится в **инструкции по пользованию Вашим терапевтическим аппаратом**. Внимательно прочитайте **инструкцию по пользованию перед вводом в эксплуатацию** аппарата prismaAQUA.

使用提示

该呼吸气加湿器 prismaAQUA 为可选购的附件产品, 适用于 WM 100 TD 型 Weinmann 治疗仪。

关于呼吸气加湿器操作的详细信息, 请参阅您的**治疗仪使用说明书**。在初次启动前, **请仔细阅读** 使用说明书 prismaAQUA。

使用上のご注意

加温加湿器 prismaAQUA は、型式 WM 100 TD の Weinmann 治療装置向けに市販されているオプションの付属品です。

加温加湿器の操作に関する詳細情報は、**お使いの治療装置の取扱説明書**をご覧ください。prismaAQUA の**ご使用前に**、**本取扱説明書**をよくお読みください。

Weinmann
Geräte für Medizin GmbH + Co. KG
P.O. Box 540268 ■ D-22502 Hamburg
Kronsaalsweg 40 ■ D-22525 Hamburg
T: +49-40-5 47 02-0
F: +49-40-5 47 02-461
E: info@weinmann.de
www.weinmann.de

Center for
Production, Logistics, Service
Weinmann
Geräte für Medizin GmbH + Co. KG
Siebenstücken 14
D-24558 Henstedt-Ulzburg

WM 67930a 02/2014 DE, FR, IT, NL, EN, TR,
RU, ZH, JA



medical technology
made in germany

prismaAQUA

**Atemluftbefeuchter / Humidificateur / Umidificatore
dell'aria inalata / Ademluchtbevochtiger /
Breath humidifier / Solunum havası nemlendirme
cihazı / Увлажнитель вдыхаемого воздуха /
呼吸气加湿器 / 加温加湿器**

**Verwendungshinweis / Consigne d'utilisation /
Nota sull'utilizzo / Gebruiksmogelijkheden /
Note on use / Kullanım bilgisi /
Указание по применению / 使用提示 /
使用上のご注意**

partner for life

WEINMANN
medical technology

WEINMANN
medical technology