



# HAMILTON-T1

## Produkt- und Zubehörkatalog

Homecare  
Pneumologie  
Neonatalogie  
Anästhesie  
INTENSIVBEATMUNG  
Schlafdiagnostik  
Service  
Patientenbetreuung

# INHALTSVERZEICHNIS

- Produktübersicht..... 3
- HAMILTON-TI Versionen..... 5
- Zubehör / Konfiguration..... 6
- Kommunikationsboards..... 7
- CO<sub>2</sub>-Hauptstrommessung..... 8
- CO<sub>2</sub>-Nebenstrommessung..... 9
- Gasversorgung..... 10
- Gleichstrom Konnektoren und Kabel..... 11
- Energieversorgung..... 12
- Softwareoptionen..... 13
- Befestigungen..... 15
- Schlauchsysteme..... 17
- Beatmungszubehör..... 18
- Expirationsventile..... 20
- Testlungen und High-Flow Kanülen..... 21
- Zubehör..... 22
- SpO<sub>2</sub>-Zubehör..... 23








## INTELLICUFF

- Automatische Messung und Anpassung des Cuff-Drucks
- Verringeres Risiko einer ventilatorassoziierten Pneumonie (VAP) und von Verletzungen der Luftröhre
- Einfache und intuitive Bedienung
- Für Intensivpflege, interhospitalen Transport und Anästhesie











## SYMBOLERLÄUTERUNG

-  Flugzugelassen nach emergency landing conditions (FAR 23.561, FAR 27.561)
-  Flugzugelassen nach emergency landing conditions (FAR 23.561, FAR 27.561)
-  Zugelassen für Straßentransport (EN1789)
-  Vorgesehen für innerklinische Nutzung
-  Vorgesehen an Krankentragen und -Betten



7



- |   |  |
|---|--|
|  Neugeborene / Neonaten |  Erwachsene     |
|  Neonaten / Pädiatrie   |  Einweg         |
|  Pädiatrie              |  Mehrweg        |
|  Pädiatrie / Erwachsene |  Autoklavierbar |

# PRODUKTÜBERSICHT

1. Tragegriff in verschiedenen Ausführungen
2. Patientenanschlüsse & Schnittstellen
3. Einstellknopf
4. Ventilation Cockpit
5. 360° sichtbare Alarmlampe
6. Weltweit einsetzbares Netzteil (AC/DC)
7. Montage- und Halterungsoptionen (Auswahl)
8. Im laufenden Betrieb austauschbare Batterie
9. Transportgestell mit Sauerstoffflasche (optional)



# HAMILTON-TI

## Beatmungsgerät, Zubehör und Verbrauchsmaterial

### HAMILTON-TI - Ein vollwertiges Intensivbeatmungsgerät für den Transport

Der HAMILTON-TI vereint zum ersten Mal die Funktionalität eines vollwertigen Beatmungsgeräts für die Intensivstation mit der für den Transport notwendigen Kompaktheit und Robustheit. Dadurch ermöglicht Ihnen der HAMILTON-TI während des Transports die bestmögliche Beatmungs-therapie für alle Patientengruppen vom Neonaten bis zum Erwachsenen.

Der HAMILTON-TI bietet:

- Leistung eines voll ausgestatteten Intensiv-Beatmungsgeräts
- Erweiterte Beatmungsformen einschließlich der automatisierten Beatmung mit ASV®
- Zertifiziert und zugelassen für den Einsatz im Krankenwagen, Hubschrauber und Flugzeug
- Tidalvolumen von 20 ml bis 2000 ml (optional ab 2 ml für Neonaten)
- Unabhängigkeit von Luft-Gasflaschen oder Kompressoren
- Mehr als 9 Stunden Akku-Betriebsdauer ohne Batteriewechsel (mit 2 Li-Ion-Hochleistungsakku's)





### VERSION A

Griffvariante: Klappgriff aus ABS-Kunststoff

Artikelnummer 161003



### VERSION B

Griffvariante: aus robustem Alu-Druckguss

Artikelnummer 161004



### VERSION C

Griffvariante: für Deckenhalterung

inkl. Safety-Clip

Artikelnummer 161005



### VERSION D

Griffvariante: für Fixierung an Betten, Krankentragen und Standard-Geräteschienen

Artikelnummer 161006

## Gasversorgungsschläuche O<sub>2</sub>

Entnahmestecker DIN

mit angewinkelter Anschlussverschraubung NIST

Länge	Artikelnummer	
	ISO-Norm weiß	Übergangsnorm schwarz
1,50 m	0012000-222-150	0012000-122-150
3,00 m	0012000-222-300	0012000-122-300
5,00 m	0012000-222-500	0012000-122-500
8,00 m	0012000-222-800	0012000-122-800



## Fahrgestell

HAMILTON-TI Fixierung werkzeuglos mit einer Schraube

Inkl. Aufnahme einer O<sub>2</sub>-Flasche, Befeuchterhalterung, DIN-Normschienen links und rechts

Kompatibel mit allen HAMILTON-TI-Versionen

Artikelnummer 161150



## Schlauchhaltearm

3-fach-Gelenk mit zentraler Arretierungsschraube Befestigung an DIN-Normschiene

Kompatibel mit allen HAMILTON-TI-Versionen

Artikelnummer 281671



## Länderkit (deutsch)

(bereits im Lieferumfang enthalten)

Umfasst Kurz- und Bedienungsanleitungen

Artikelnummer 161031/I



## Netzkabel (Schuko/A-Plug)

(bereits im Lieferumfang erhalten)

Länge: 3m

abgewinkelter Gerätestecker

Artikelnummer 355200





## Kommunikationseinschub 1

Fernalarm (Schwesternruf)  
CO<sub>2</sub>-Sensoranschluss (Capnostat®)  
Serieller Datenanschluss (COM1)

Artikelnummer 161535/4



## Kommunikationseinschub 2

CO<sub>2</sub>-Sensoranschluss (Capnostat®)  
SpO<sub>2</sub>-Anschluss (Masimo®)  
Serieller Datenanschluss (COM1)

Artikelnummer 161635



## Kommunikationseinschub 3

CO<sub>2</sub>-Sensoranschluss (Capnostat®)

Artikelnummer 161537/5



## Serieller Datenadapter

Auf SUB-D

Länge	Artikelnummer
26 cm	161545
50 cm	161650



## Fernalarmleitung / Schwesternruf

Offene Leitungen zur individuellen Konfektion  
Länge 2,00 m

Artikelnummer 160166

## CAPNOSTAT-5® CO<sub>2</sub>-Sensor

Inklusive Atemwegsadapter (Art.-Nr. 6063-01)  
 Erfordert installierten Kommunikationseinschub  
 (Art.-Nr. 161535, 161536 oder 161537)

Artikelnummer 282157



### Atemwegsadapter für CAPNOSTAT-5®

Hauptstrommessung

VE Artikelnummer

I 6063-01

10 6063-00

25 6063-25



### Atemwegsadapter für CAPNOSTAT-5®

Adapter Novamatrix  
 Benötigt Adapter 15 mm ID/AD (Art.-Nr.: 8935-25)

VE Artikelnummer

I 6312-01

10 6312-00

25 6312-25



### Atemwegsadapter für CAPNOSTAT-5®

Hauptstrommessung

VE Artikelnummer

I 7007-00

10 7007-00



### Atemwegsadapter für CAPNOSTAT-5®

Hauptstrommessung  
 Benötigt Adapter 15 mm ID/AD (Art. Nr.: 8935-25)

VE Artikelnummer

I 7053-01

10 7053-00







### Nebenstrom CO<sub>2</sub>-Sensor

Inklusive Clip zur Befestigung an Rundrohr oder Geräteschiene

Erfordert installierten Kommunikationseinschub (Art.-Nr. 161535, 161536 oder 161537)

Artikelnummer 281928



### Nebenstrom CO<sub>2</sub>-Messschlauch

Artikelnummer 3472adu-00 (VE 10)



### Nebenstrom CO<sub>2</sub>-Messschlauch

Inklusive Entfeuchtung

Artikelnummer 3473adu-00 (VE 10)



### Nebenstrom CO<sub>2</sub>-Messschlauch Neo

Inklusive Entfeuchtung. Für den Anschluss an Neonatal-Flowsensor (Art.Nr. 155500) wird der Adapter (Art.-Nr. 8935-25 ) benötigt.

Artikelnummer 3473inf-00 (VE 10)



### Adapter 15 mm AD / 15 mm ID

Für Neonatal-Flowsensor (155500)  
Haupt- und Nebenstrommessung

Artikelnummer 8935-25 (VE 25)



### Automatische Gasumschaltung

Automatischer Wechsel zwischen zentraler Gasversorgung und O<sub>2</sub>-Flasche

Benötigt Artikel 279952 und 279953

Artikelnummer 279947



### O<sub>2</sub>-Schlauch zum Beatmungsgerät, NIST

Für den Einsatz der automatischen Gasumschaltung

Artikelnummer 279952



### O<sub>2</sub>-Schlauch zum Druckminderer, DIN

Für den Einsatz der automatischen Gasumschaltung

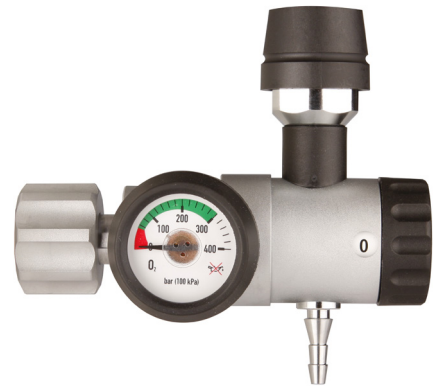
Artikelnummer 279953



### Kompaktdruckminderer O<sub>2</sub>, Falke

Mit Manometer  
Mit DIN Steckkupplung nach oben  
Rastereinstellung 0-15 l/min

Artikelnummer 0340027



### Kompaktdruckminderer O<sub>2</sub>

Mit Manometer  
DIN-Steckkopplung, Abgang nach unten  
Max. 120 l/min

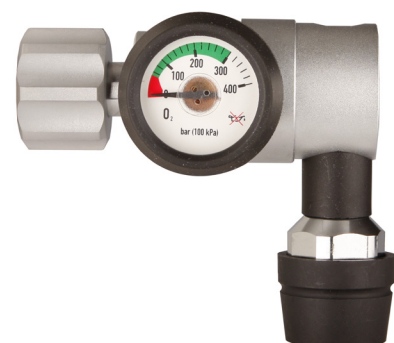
Artikelnummer 0340000-1



### Kompaktdruckminderer O<sub>2</sub>

Mit Manometer  
DIN-Steckkopplung, Abgang nach oben  
Max. 120 l/min

Artikelnummer 0340031





### Gleichstrom-Anschlussboxset

Magnetischer Gleichstromanschluss  
Inkl. vorkonfektionierte Gleichstrombox

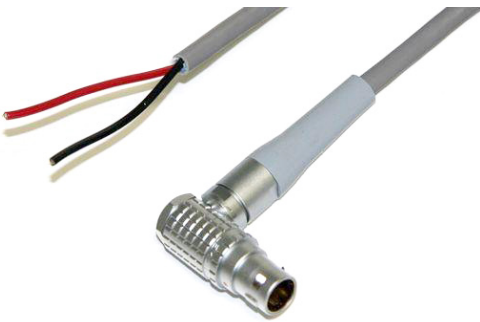
Artikelnummer 161595



### Gleichstrom-Anschlussset

Magnetischer Gleichstromanschluss  
für vorkonfektionierte Baugruppe

Artikelnummer 161596



### Gleichstrom-Versorgungskabel

Mit offenen Litzen  
Zur individuellen Konfektionierung  
Gewinkelter Metallstecker

Artikelnummer 161622



### Gleichstrom-Versorgungskabel

Anschluss am Zigarettenanzünder  
12 V - Versorgung  
Für Netzbuchsen aus Metall

Artikelnummer 161623



### Gleichstrom-Versorgungskabel

Anschluss an MIL-Standard  
Für Netzbuchsen aus Metall

Artikelnummer 161624

### Li-Ion-Akku

10,8 V, 46 Wh  
Wiederaufladbar

Artikelnummer msp369108

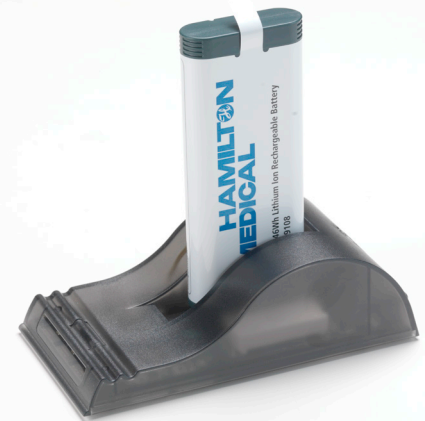


### Tischladegerät für Li-Ion-Akku

Zum externen Aufladen und Kalibrieren aller Akkus der Hamilton-Turbinengeräte.

Artikelnummer 369104

Passende Netzleitung 2 m - Artikelnummer 00.030sw

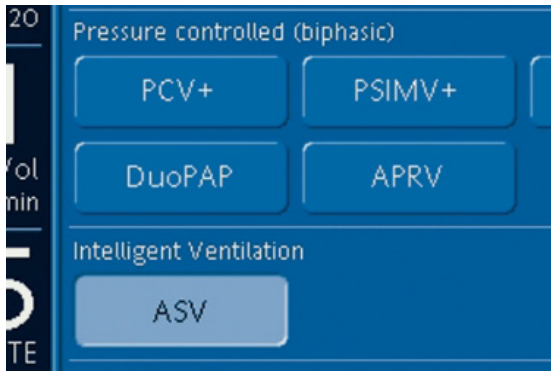


### Netzkabel

Länge: 2 m  
Gerader Gerätestecker  
Gewinkelter Schuko-Stecker

Artikelnummer 369104





## Beatmungspaket DuoPAP / APRV

Zur Aktivierung ist die einmalige Eingabe des Lizenzcodes erforderlich.

Artikelnummer 161064

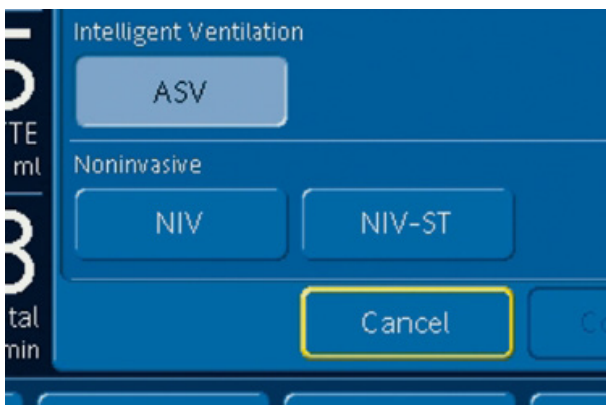


## Graphik-Paket Trends / Loops

Zur Aktivierung ist die einmalige Eingabe des Lizenzcodes erforderlich.

Ermöglicht die Darstellung von Loops sowie Trend-Aufzeichnung bis zu 72 Stunden.

Artikelnummer 161065



## Beatmungspaket NIV / NIV-ST

Zur Aktivierung ist die einmalige Eingabe des Lizenzcodes erforderlich.

Artikelnummer 161066

## Neomode Neonatal Ventilation

Zur Aktivierung ist die einmalige Eingabe des Lizenzcodes erforderlich.

Ermöglicht die Beatmung von Neonaten und Kindern von 200 g bis 30 kg (ab 2 ml Vt).

Artikelnummer 161078

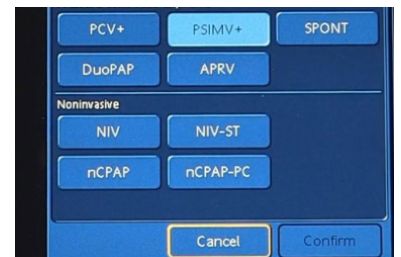


## Neomode nCPAP / nCPAP-PC

Zur Aktivierung ist die einmalige Eingabe des Lizenzcodes erforderlich.

Erfordert Neomode Neonatal Ventilation (Artikel-Nr. 161078)

Artikelnummer 161079



## High-Flow O<sub>2</sub>

Zur Aktivierung ist die einmalige Eingabe des Lizenzcodes erforderlich.

Artikelnummer 161088



## Speaking Valve Option

Zur Aktivierung ist die einmalige Eingabe des Lizenzcodes erforderlich.

Artikelnummer 161092



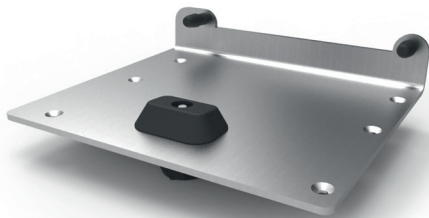
## NVG - Nachtsichtgerät-Option

Zur Aktivierung ist die einmalige Eingabe des Lizenzcodes erforderlich.

Zur Verwendung mit Nachtsichtgeräten.

Artikelnummer 161090

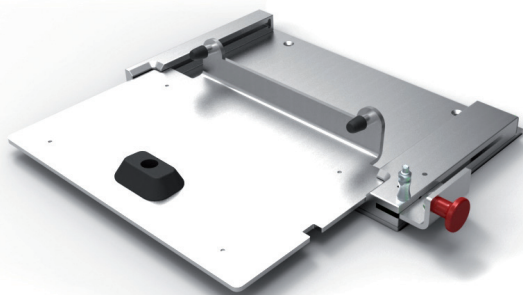




## Befestigungsvorrichtung Regalmontage

Zur Befestigung am Tisch und Regalboden.  
Schnelle Fixierung mit einer Sterngriffschraube.  
B/ H/ T: 22 cm x 4 cm x 18,5 cm; Gewicht: 0,5 kg  
Kompatibel mit allen HAMILTON-TI Versionen

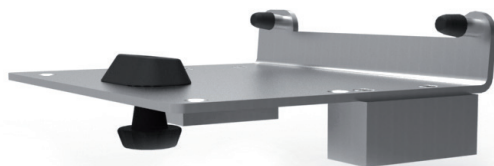
Artikelnummer 161439



## Regalmontagesystem

Zur Befestigung am Tisch und Regalboden. Befestigung mit einem Schnellverriegelungsmechanismus.  
Gerät wird mit der befestigten Bodenplatte in die Regalplatte geschoben.  
B/ H/ T: 36 cm x 5,5 cm x 18,5 cm; Gewicht: 1,6 kg  
Kompatibel mit allen HAMILTON-TI Versionen

Artikelnummer 161449



## Befestigungsvorrichtung Regalmontage mit Abstandshaltern

Zur Befestigung am Tisch und Regalboden mit begrenztem Platzangebot.  
Schnelle Fixierung mit einer Sterngriffschraube.  
B/ H/ T: 22 cm x 7 cm x 18,5 cm; Gewicht: 0,7 kg  
Kompatibel mit HAMILTON-TI Versionen: B, C, D

Artikelnummer 161920



## Tragegestell

Zum Transport am Patientenbett mit O<sub>2</sub>-Flaschenhalterung und Zubehörbeutel aus Nylon.  
B/ H/ T: 32 cm x 31 cm x 48 cm; Gewicht: 3,5 kg  
Kompatibel mit HAMILTON-TI Versionen: B, C, D

Artikelnummer 161420/I



## Wandhalterung für Tragegestell

Befestigung des Tragegestells mit einem Schnellverriegelungsmechanismus an Wand oder Schiene.  
Schienebefestigung benötigt Adapter (Artikel-Nr.: 161144)  
B/ H/ T: 8 cm x 40 cm x 21,5 cm; Gewicht: 1,2 kg

Artikelnummer 161430



## Normschienenadapter

Paket mit Krallen für zwei Standardschienen mit Festziehhebel einschließlich Befestigungsschraubenset.  
Für Wandhalterung HAMILTON-TI-Tragegestell  
(Art. Nr. - 161430)

Artikelnummer 161144

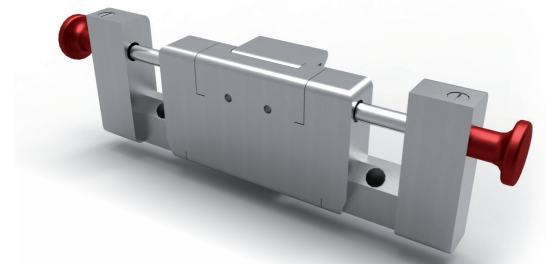


## Adapter für DIN-Normschienen

Zur Befestigung des HAMILTON-TI an einer Schiene mit einem Schnellverriegelungsmechanismus.

B/ H/ T: 31 cm x 7,5 cm x 4,5 cm, Gewicht - 0,7 kg

Artikelnummer 161480



Kompatibel mit HAMILTON-TI Version: D

Zur Befestigung des HAMILTON-TI an einer Schiene mit einer Arretierschraube.

B/ H/ T: 31 cm x 10 cm x 4,5 cm, Gewicht - 0,7 kg

Artikelnummer 161146



## Vertikale Rundrohrhalterung

Zur temporären Befestigung des HAMILTON-TI mit einem Schnellverriegelungsmechanismus. Benötigt Adapter für DIN Normschienen (Art.-Nr. 161480)

B/ H/ T: 31 cm x 10 cm x 4,5 cm, Gewicht - 0,7 kg

Kompatibel mit HAMILTON-TI Version: D

Artikelnummer 161145



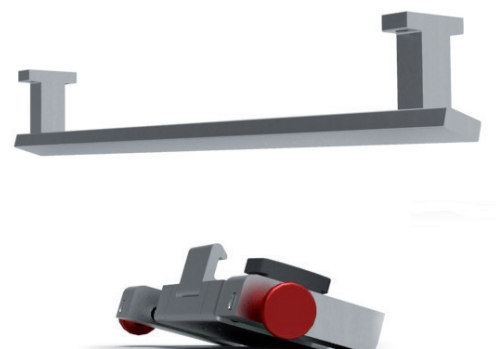
## Decken-Normschiene

Zur temporären Befestigung des HAMILTON-TI an einer Decke. Benötigt Adapter für DIN-Normschienen (Art.-Nr. 161480).

B/ H/ T: 38 cm x 4,5 cm x 7 cm, Gewicht - 0,9 kg

Kompatibel mit HAMILTON-TI Version: D

Artikelnummer 161395



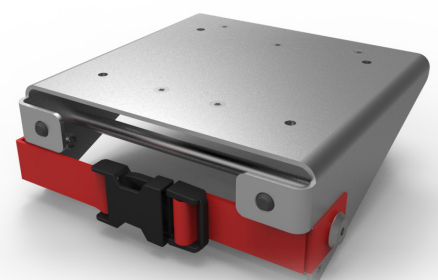
## Adapter für die Deckenmontage

Zur temporären Befestigung des HAMILTON-TI mit einem Schnellverriegelungsmechanismus inkl. Sicherheitsgurt.

B/ H/ T: 18 cm x 7 cm x 21,5 cm, Gewicht - 0,5 kg

Kompatibel mit HAMILTON-TI Version: C

Artikelnummer 161460







### Beatmungsschlauchset, koaxial

Gewinkelter Geräteanschluss, inkl. Flow-Sensor

Varianten:

Länge	VE	Artikelnummer
1,80 m	VE 20	260087*
2,40 m	VE 10	260094
3,00 m	VE 10	260145
4,80 m	VE 8	260144



### Beatmungsschlauchset, koaxial

Gewinkelter Geräteanschluss, inkl. Flow-Sensor und Expirationsventil

Varianten:

Länge	VE	Artikelnummer
1,80 m	VE 20	260087
2,40 m	VE 10	260094
3,00 m	VE 10	260145
4,80 m	VE 8	260144



### Beatmungsschlauchset mit 2 Schenkeln

Inkl. Y-Stück, Flow-Sensor, Druckmessleitung, T-Stück

Länge	VE	Artikelnummer
1,50 m	VE 20	260180
3,00 m	VE 10	260182



### Beatmungsschlauchset mit 2 Schenkeln

Inkl. Y-Stück, Flow-Sensor, Druckmessleitung, T-Stück, Expirationsventil

Länge	VE	Artikelnummer
1,50 m	VE 20	260170
3,00 m	VE 10	260169



### Schutzüberzug

Für Koaxialschlauchsystem, waschbar mit durchgängigem Reißverschluss.

Länge	Artikelnummer	Passend für Art.-Nr.
1,70 m	161435*	260087
2,30 m	161436	260094

\*Bereits im Lieferumfang enthalten

Expirationsventilset

Gehäuse + Membrane

Artikelnummer 161186



Expirationsventilset

Gehäuse + Membrane

Artikelnummer 161189



Expirationsventilset - Erwachsene/ Pädiatrie

Gehäuse + Membrane

Artikelnummer 161175



Membrane für Expirationsventil

Weiß  
Passend zu Set 161175

Artikelnummer 161390 (VE 5)



Expirationsventilset - Neo

Gehäuse + Membrane

Artikelnummer 161188



Membrane für Expirationsventil

Blau  
Passend zu Set 161188

Artikelnummer 161169 (VE 5)



### Nasenbrille für die High-Flow Therapie



Länge: 25 cm

Größe	Prong-Ø	VE	Artikelnummer
S	4 mm	10	282495
M	5 mm	10	282496
L	6 mm	10	282497



### NHF Nasenbrille für die High-Flow Therapie



Länge: 20 cm

Größe	Prong-Ø	VE	Artikelnummer
1	3,2 mm	10	282521
2	4,8 mm	10	282522
3	5,5 mm	10	282523



### Testlunge - Neo



Inkl. Tubusadapter

Artikelnummer 0217043bg



### Testlunge - Erwachsene/ Pädiatrie



2 l mit Konnektor

Mit Einmal-Endotracheal-Tubus

Artikelnummer 300.847.000vI



### Flow-Sensor

15M x 15F/ 22M - Anschlüsse

Inkl. Kalibrationsadapter

Varianten:

Länge	VE	Artikelnummer
1,88 m	VE 10	281637
2,60 m	VE 10	282049/1
3,30 m	VE 10	282051



### Flow-Sensor

15M x 15F - Anschlüsse (Patientenseite)

Inkl. Kalibrationsadapter

Varianten:

Länge	VE	Artikelnummer
1,60 m	VE 10	260177
1,88 m	VE 10	155500/04
3,10 m	VE 10	260179



### Starterkit Masimo

Masimo Set-Box + Starterkit

- 10-2055 Sensorleitung
- 10-2653 Softsensor, > 30 kg
- 10-2317 Klebesensor Adtx-3, > 30 kg
- 10-2318 Klebesensor Pdtx-3, 10 - 50 kg
- 10-2319 Klebesensor Inf-3, 3 - 20kg
- 10-2320 Klebesensor Neo-3, < 3 oder > 40 kg

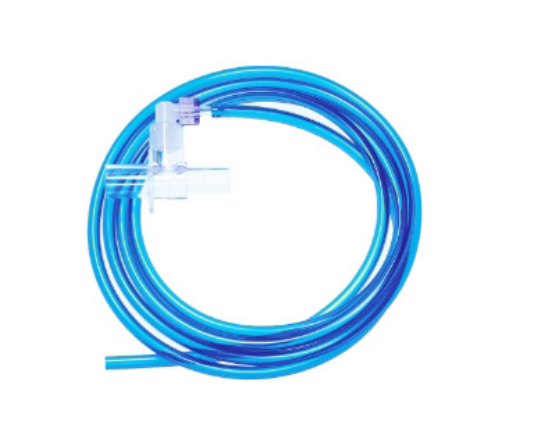
Artikelnummer 950210



### Druckmessleitung für nCPAP/ nCPAP-PC

Inkl. T-Stück

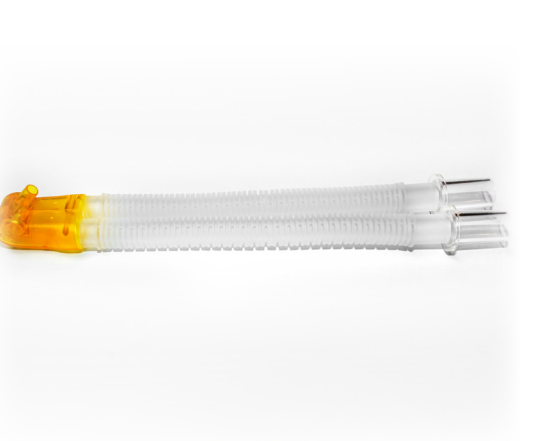
Länge	Artikelnummer
1,60 m	260174



### nCPAP-Generator Miniflow

nCAPAP Y-Stück

Artikelnummer nj4000 (VE 20)





## JOYCEclinic FF NV

Für akute nicht-invasive Beatmung

Varianten:

Größe	VE	Artikelnummer
S	10	wm 26857
M	10	wm 26858
L	10	wm 26869



## Nasenprongs

Varianten:

Größe	VE	Artikelnummer
XS	10	nj1500-01
S	10	nj1500-21
M	10	nj1500-02
M (breit)	1	nj1500-32
L	10	nj1500-22
L (breit)	1	nj1500-33
XL	10	nj1500-03



## Nasenmasken

Varianten:

Größe	VE	Artikelnummer
S	10	nj1500-04
M	10	nj1500-05
L	10	nj1500-06
XL	10	nj1500-07



## Fixierungsmützen

Material: Baumwolle mit 5% Elasthan

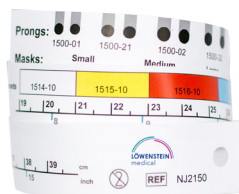
Varianten:

Größe	VE	Artikelnummer
XS	10	nj1514-10
S	10	nj1515-10
M	10	nj1516-10
L	10	nj1517-10
XL	10	nj1518-10
XXL	10	nj1519-10
XXXL	10	nj1520-10



## Maßband mit Schablone

Zur Bestimmung der Masken / Pronggröße und des Kopfumfangs für Fixierungsmützen



Artikelnummer nj2150/1



**Löwnstein Medical m-neb - Pressure +**  
Aktiver Mesh Vernebler

Maximaler Wirkungsgrad durch ideale Tröpfchengröße  
Universell einsetzbar bei invasiver und nicht-invasiver  
Beatmung

Artikelnummer 153053000



**MicroMist Medikamentenvernebler**

Vernebler-Set für Beatmung

Artikelnummer 41891



**EMMA Kapnometer**

Griffbereite Kapnometrie für den Sofortgebrauch

Artikelnummer 10-9632



**EMMA Kapnograph**

Kleiner, tragbarer Mainstream Kapnometer

Artikelnummer 10-3639



**Transporttasche**

Variante

Mit O<sub>2</sub>-Flaschenhalterung:

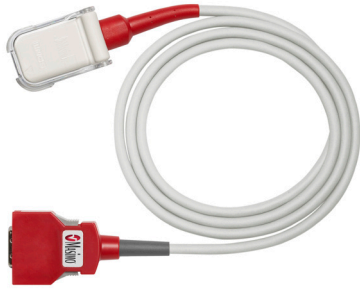
Ohne O<sub>2</sub>-Flaschenhalterung:

Artikelnummer

hamt1tasche

hamt2tasche

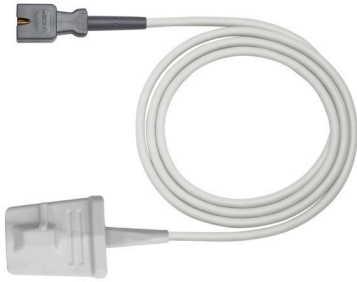




## Sensorleitung

LNCS

Länge	Artikelnummer
1,20 m	10-2055
3,00 m	10-2056
4,20 m	10-2057

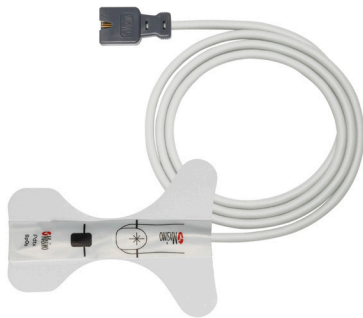


## Soft-Fingersensor

LNCS

Länge 0,9 m

Artikelnummer 10-2653



## Klebesensor Pdtx-3

LNCS

Länge 0,9 m

Artikelnummer 10-2318



## Klebesensor Inf-3

LNCS

Länge 0,9 m

Artikelnummer 10-2319



## Klebesensor Neo-Pt

LNCS

Länge 0,9 m

Artikelnummer 10-2321





Änderungen der technischen Daten vorbehalten.

Stand 09/2017

p10315de1710

Löwenstein Medical  
Arzbacher Straße 80  
D-56130 Bad Ems

Telefon: 0 26 03/96 00-0  
Fax: 0 26 03/96 00-50  
Internet: hul.de



p10315de1710

